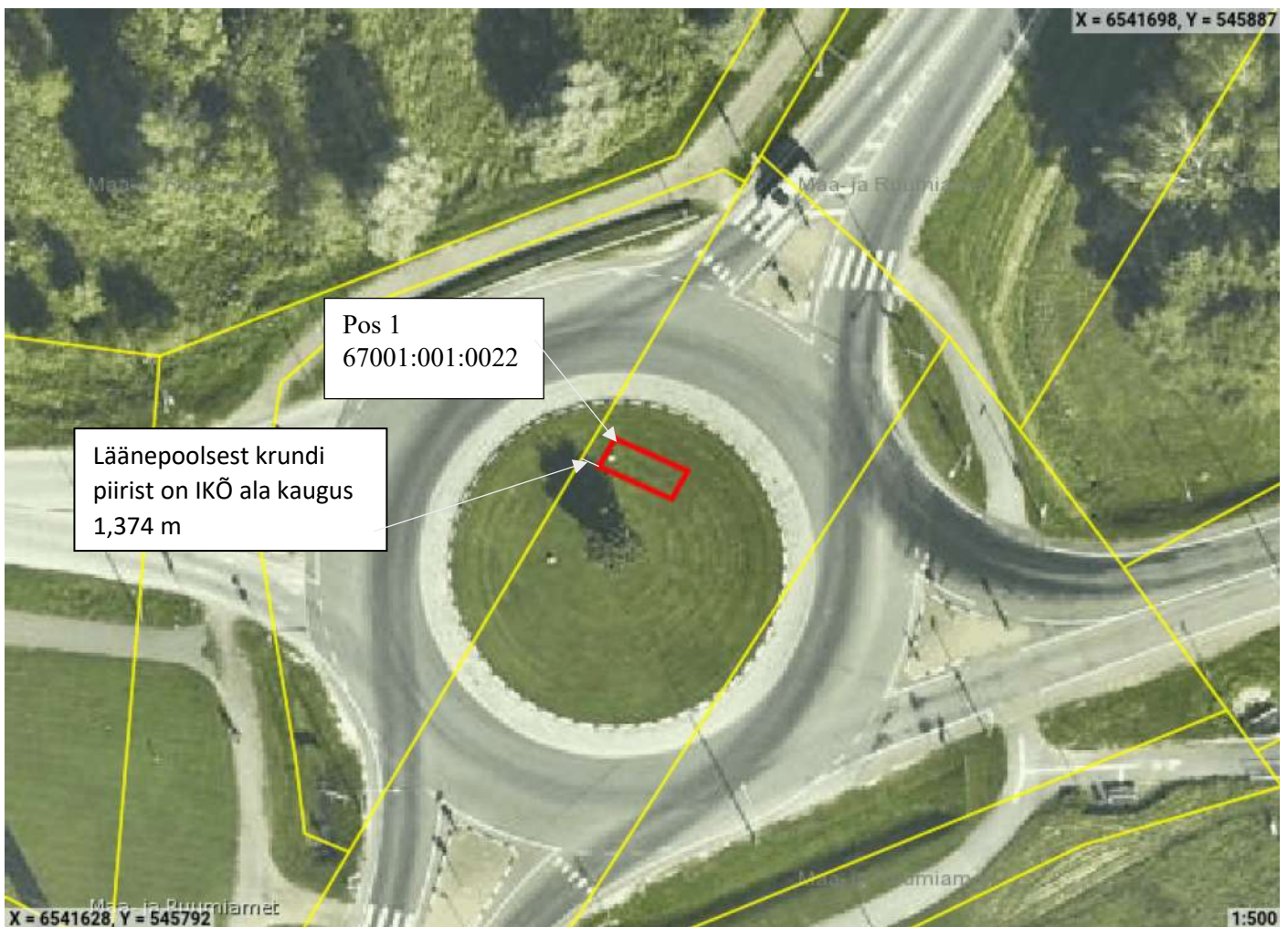


## Isikliku kasutusõiguse seadmise plaan

Raplamaa, Rapla vald, Rapla linn



Joonis 1 Väljavõte pari.kataster.ee keskkonna projektist, mõõtkavas 1:500

Pos nr (plaanil)	Kinnistu registriosa number	Katastriüksuse tunnus, nimi ja sihtotstarve	Asukoht riigitee suhtes	IKÕ ala pindala (m <sup>2</sup> )	Rajatis
Pos 1	10480950	15 Tallinn-Rapla-Türi tee L1 67001:001:0022 transpordimaa	Riigitee nr 15 km 46,96- 46,97	14	Rapla silt ja betoonvundament



Joonis 2 IKÕ ala kaugus läänepoolsest krundi piirist 1,374m

Mõõtkava: 1:500

X = 6541724, Y = 545888



X = 6541597, Y = 545791

Joonis 3 Väljavõte Maa- ja Ruumiameti geoportaalist, mõõtkavas 1:500

Tingmärgid:



Kinnistute piirid



IKÕ seadmise ala

Lisainfo:

Plaanid on nähtaval ka pari.kataster.ee keskkonnas veebiaadressil:

<https://pari.kataster.ee/magic-link/f980c296-f99f-4fd0-9b86-842fc6843432>

PARI tunnus: 1103242

Koostaja: Andre-Andy Bernhardt

Koostamise kuupäev: 11.06.2026